

*RÉALISATION D'ÉTUDES D'INSTALLATIONS
TECHNIQUES DANS LE DOMAINE
DU GÉNIE TECHNIQUE DU BÂTIMENT*

- HVAC, Sanitaire, Electricité, Ascenseur, Multimédia -

Dal Zotto & Associés est un bureau d'études d'ingénieurs-conseils ayant pour mission la prestation de consultations et d'assistance techniques dans le domaine du génie technique et énergétique du bâtiment.

Et nos principaux domaines d'activité sont :

La réalisation d'études d'installations techniques dans le domaine du génie technique du bâtiment. (HVAC, Sanitaire, Electricité, Ascenseur, Multimédia)

L'optimisation de l'architecture et de la technique des bâtiments, dans le cadre de la réalisation des bâtiments « basse consommation d'énergie », en vue d'assurer un niveau élevé de confort d'été et d'hiver, la maîtrise des coûts d'énergie thermique, frigorifique et électrique ainsi que des coûts de maintenance des installations techniques.

La réalisation d'audits et de concepts énergétiques en vue de l'assainissement énergétique des bâtiments et installations techniques existantes.

HISTORIQUE

- 2006 Ingénieur-conseil en génie technique indépendant, membre de l'Ordre des Architectes et Ingénieurs du Luxembourg
- 2007 Création de la société Dal Zotto & Associés Sàrl Ingénieurs-Conseils en génie technique
- 2008 L'effectif de la société est de 6 personnes.

COORDONNEES

Dal Zotto & Associés
Ingénieurs-Conseils Sàrl
23, rue Xavier Brasseur
L-4518 Differdange

Société à responsabilité limitée
Capital social 12 500 €
RCS B 123842
TVA LU 21593420
Aut. Gouv. N° 114798

Tél. : +352 58 10 85
Fax : +352 26 58 02 84
Gsm : +352 691 58 10 85
Courriel : mail@dalzotto.lu
Web : www.dalzotto.lu

NOS DOMAINES D'ACTIVITE

- Etudes d'installations sanitaires, de chauffage, de climatisation, de régulation et d'énergies renouvelables avec réalisation de dossiers d'avant-projets sommaires et détaillés
- Etudes d'installations électriques moyenne tension, basse tension, courant faible, ascenseurs et monte-charges, multimédia, avec réalisation de dossiers d'avant-projets sommaires et détaillés
- Etudes de centrales d'énergie thermique et frigorifique avec co- ou trigénération, chaufferie bois, géothermie et réseau de chauffage urbain
- Réalisation d'appels d'offres et de dossiers de soumission avec cahiers des charges à prix unitaires et plans détaillés des installations techniques
- Analyse technico-économique des offres avec proposition d'adjudication
- Suivi, surveillance et coordination des installations techniques de chantier
- Réalisation de certificats de performance énergétique suivant règlement grand-ducal concernant la performance énergétique des bâtiments d'habitation. Conseils en énergie, suivant le règlement grand-ducal instituant un régime d'aide pour la promotion de l'utilisation rationnelle de l'énergie.
- Réalisation d'appels d'offres concernant les contrats de maintenance et d'exploitation d'installations techniques, ainsi que le suivi et le contrôle des entretiens techniques réalisés
- Réalisation d'audits et concepts énergétiques et d'études d'assainissement énergétique des bâtiments et installations techniques existantes
- Réalisations de simulations dynamiques des bâtiments en vue d'optimiser l'architecture et la technique du bâtiment, permettant d'assurer un niveau élevé de confort en été comme en hiver, et d'assurer la maîtrise des coûts d'énergie et de maintenance.
- Etablissement de dossiers d'autorisation pour la procédure Commodo/Incommodo.

EFFECTIF

NOM	FONCTION	ANNEES D'EXP.
Paolo Dal Zotto	<i>Ingénieur diplômé ULG Associé-gérant Responsable du département HVAC</i>	15
Eddy Thomas	<i>Ingénieur technicien Associé Responsable du département ELECTRICITE</i>	20
Olivier Gesquiere	<i>Technicien-projeteur</i>	26
David Osmanovic	<i>Dessinateur</i>	2
Micheline Taverne	<i>Assistante de direction</i>	12

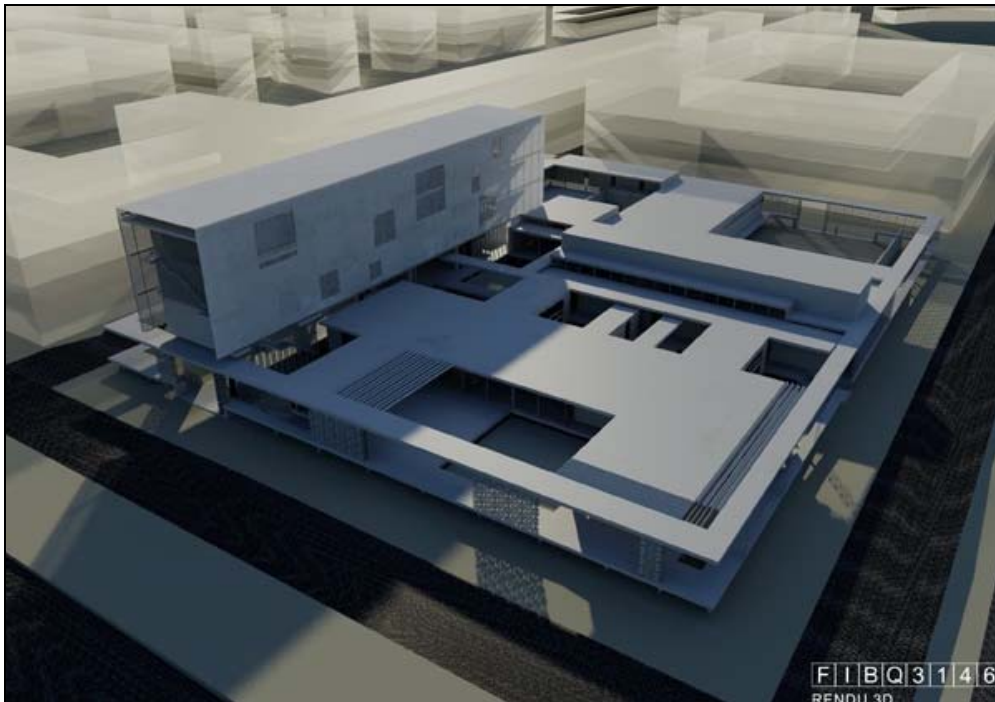
MATERIEL INFORMATIQUE

- 2 Postes de dessin comprenant PC avec licence de dessin pour logiciel « BENTLEY MICROSTATION V8, AUTOCAD LT 2008 » ainsi qu'une imprimante A0 « HP DESKJET 500+ »
- 3 Postes de travail comprenant PC avec imprimante/ photocopieur/ scanner A4 couleur « EPSON CX11NF » et imprimante A3 couleur « HP INKJET 2800»
- Réseau reliant l'ensemble des PC et imprimantes avec routeur ADSL et système de BACK-UP sur disque dur externe
- Logiciels de simulation dynamique des bâtiments "COMFIE / PLEIADE / LESOCOOL"
- Logiciel pour la conception de dossier de soumission « ERGO ».

REFERENCES

Réalisations	Montant des installations techniques	Maître d'ouvrage	Maître d'œuvre	Architecte
Lotissement résidentiel à Dudelange et à Irrthum <i>Etude, réalisation des cahiers des charges et suivi de chantier pour les parties sanitaires, chauffage, ventilation et électricité.</i>	750 000 €	Le Fonds pour le Développement du Logement et de l'habitât	/	Bob Strotz Architecture @deux architecture
Lycée d'hôtellerie et de gastronomie au Cap Vert <i>Etude, réalisation des cahiers des charges et suivi de chantier pour les parties sanitaires, chauffage, ventilation et électricité.</i>	645 000 €	Lux Développement SA	/	Khôze Architectes
Dépôt du Musée National d'Histoire et d'Art à Schouweiler <i>Etude, réalisation des cahiers des charges et suivi de chantier pour la partie climatisation.</i>	650 000 €	RAS SCI	PROject SA	/
Bibliothèque Nationale de Luxembourg, (Dépôt à Bertrange, climatisation) <i>Etude, réalisation des cahiers des charges et suivi de chantier pour la partie climatisation.</i>	110 000 €	RAM SCI	PROject SA	/
Gares CFL à Troisvierges, Wasserbillig et Lorentzweiler (Rénovation et climatisation) <i>Etude, réalisation des cahiers des charges et suivi de chantier pour la partie climatisation.</i>	65 000 €	CFL	/	/
Salle des sports et foyer scolaire à Wilwerwiltz <i>Etude, réalisation des cahiers des charges et suivi de chantier pour les parties HVAC, sanitaires, électriques et ascenseurs.</i> <i>Bâtiment basse consommation d'énergie et chaufferie aux copeaux de bois avec réseau de chaleur</i>	1 350 000 €	Syndicat scolaire de Wilwerwiltz	/	Morph4
Lycée Michel Lucius (aménagement locaux biologie)	80 000 €	Administrations des Bâtiments publics	/	Erpelding Henx

Lycée d'hôtellerie et de gastronomie
République du Cap Vert



Maître de l'ouvrage : Lux Développement S.A.

Architecte : Khoze Architectes

Lieu : République du Cap Vert

Description du projet : Construction du lycée d'hôtellerie et de gastronomie. Le bâtiment comprend une douzaine de salle de classe, deux amphithéâtres ainsi que deux cuisines de production avec annexes permettant de réaliser environ 600 repas par jour.

Missions de l'ingénieur : Etude, réalisation des cahiers des charges et suivi de chantier pour les parties sanitaires, climatisation, ventilation et électricité

Surface de l'ouvrage : 3 050 m²

Coût total de l'investissement : 2 875 000 euros

Etat du projet : en cours de réalisation

*Dépôt du Musée National d'Histoire et d'Art
Schouweiler*



Maître de l'ouvrage : RAS SCI

Maître d'œuvre : PRO GROUP SA

Lieu : Schouweiler

Description du projet : Réalisation d'un dépôt de stockage pour le Musée National d'Histoire et d'Art

Missions de l'ingénieur : Etude, réalisation des installations de climatisation et installations de sécurités électriques

Surface de l'ouvrage : 2 150 m²

Coût total de l'investissement : 650 000 euros

Etat du projet : achevé

Hall Sportif avec maison relais

Wilwerwiltz



Maître de l'ouvrage : Syndicat scolaire Wilwerwiltz

Architecte : MORPH 4

Lieu : Wilwerwiltz

Description du projet : Construction en basse consommation d'énergie d'une salle des sports polyvalente avec en annexe une maison relais comprenant 8 salles de classes : Le complexe sera équipé d'une chaufferie au bois et réseau de chauffage urbain.

Missions de l'ingénieur : Etude, réalisation des cahiers des charges et suivi de chantier pour les parties sanitaires, climatisation, ventilation et électricité.

Surface de l'ouvrage : 2 850 m²

Coût total de l'investissement : 5 450 000 euros

Etat du projet : en cours de réalisation